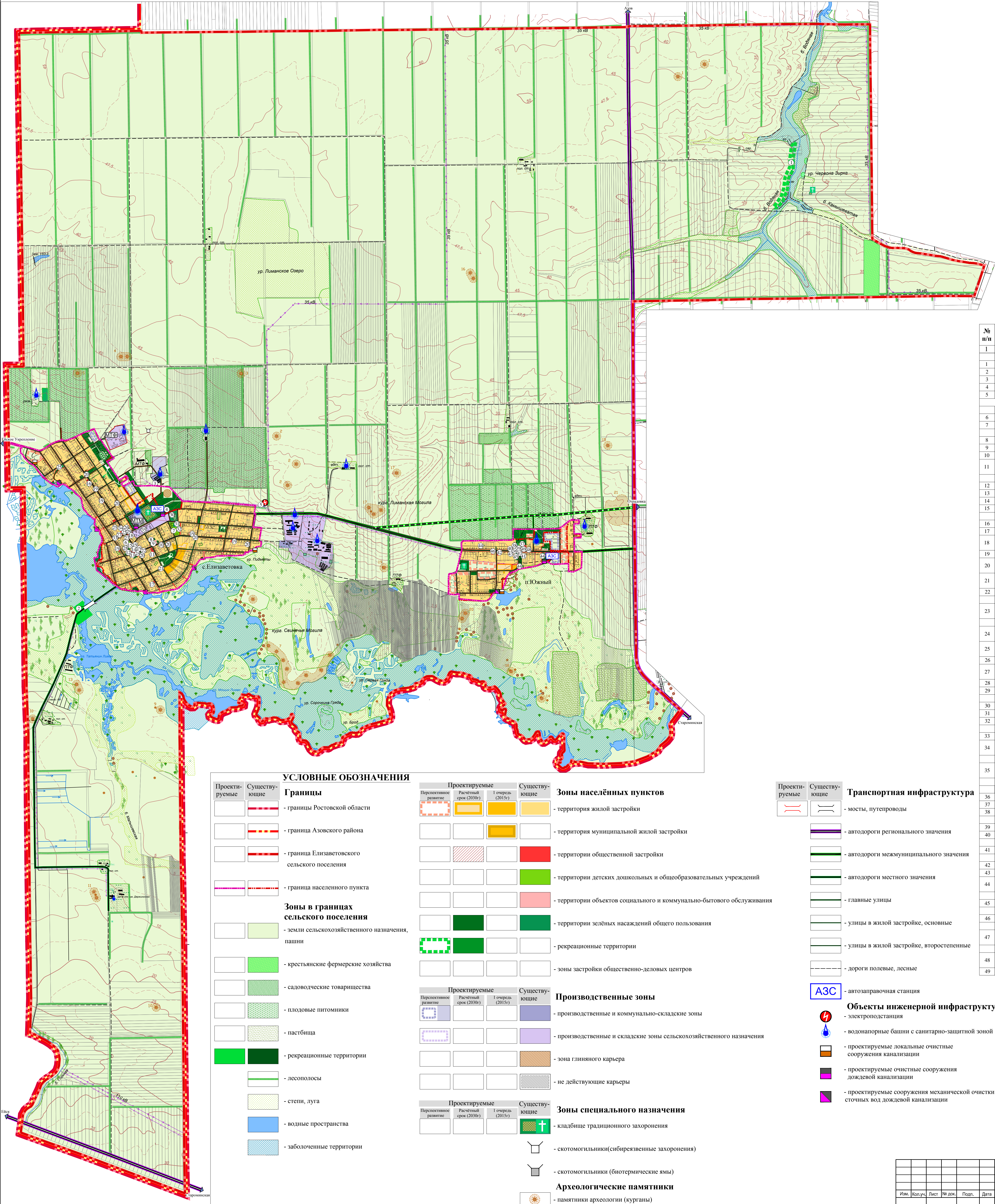
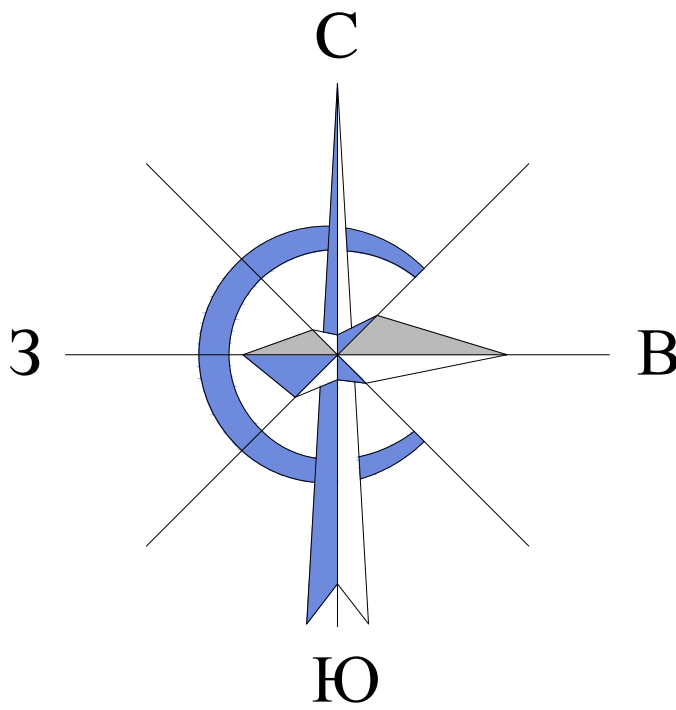


Генеральный план Елизаветовского сельского поселения Азовского района Ростовской области

Генеральный план развития сельского поселения (основной чертеж) М 1:25 000



ЭКСПЛИКАЦИЯ

№ п/п	Наименование	Кол-во	Примеч.
1	2	3	4
Объекты за пределами населенных пунктов			
1	База отдыха, рыбная ловля	1	расчет, срок
2	Пляжный отдых	1	расчет, срок
3	Кирпичный завод	1	расчет, срок
4	ГСМ (автозаправочная станция)	1	существ.
5	Электростанция	1	существ.
с. Елизаветовка			
Учреждения образования			
6	МДОУ № 14 "Ласточка", ул. Дзержинского 39а	1	существ.
7	МОУ СОШ, ул. Ленина 48	1	существ.
Учреждения здравоохранения и социального обеспечения			
8	Амбулатория, ул. Ленина 68	1	реконстр.
9	Больница, ул. Ленина 68	1	существ.
10	Аптека, ул. Ленина 69	1	существ.
11	Социально-реабилитационное отделение № 2, ул. Калинина 1а	1	существ.
Учреждения культуры и искусства			
12	МУК СДК, ул. Дзержинского 35	1	существ.
13	Публичная библиотека, ул. Дзержинского 50	1	существ.
14	Памятник БОВ, ул. Дзержинского 35А	1	существ.
15	Памятник БОВ, ул. Дзержинского 33А	1	существ.
Предприятия торговли и общественного питания			
16	Торговый павильон "Лилия", ул. Дзержинского 93	1	существ.
17	Пекарня, ул. Дзержинского 11	1	существ.
18	Столовая ЗАО им.Дзержинского, ул. Дзержинского 42	1	существ.
19	Магазин	8	существ.
20	Магазин продовольственный	5	расчетный срок
21	Кафе, пер.Советский	1	расчетный срок
22	Ярмарочная площадь	1	существ.
Религиозные организации			
23	Храм Успения Пресвятой Богородицы, ул. Дзержинского 33	1	расчетный срок
Административно-деловые и хозяйственные учреждения			
24	Администрация сельского поселения, ул. Дзержинского 39а	1	существ.
25	Правление ЗАО им.Дзержинского, ул. Дзержинского 51	1	существ.
26	ОСБ № 5154/044 РФ, ул. Дзержинского 42	1	существ.
27	ФГУП "Почта России" отделение почтовой связи правления им.Дзержинского, ул. Дзержинского 51	1	существ.
28	Опорный пункт милиции, ул. Дзержинского 35	1	существ.
29	АТС, ул. Дзержинского 42	1	существ.
Физкультурно-оздоровительные объекты			
30	Стадион, ул. Маяковского	1	существ.
31	Спортивная площадка, ул. Ленина	1	существ.
32	Спортивный зал, ул. Ленина 48	1	существ.
Учреждения и предприятия бытового обслуживания			
33	Банно-прачечный комплекс, ул. Октябрьская 48	1	законсерв.
34	Гостиница ЗАО им.Дзержинского, ул. Дзержинского 42	1	существ.
Объекты коммунально-складского и промышленного назначения			
35	Зернохранилище ЗАО им.Дзержинского, (мехотряд, мехмолбы, стройбригада, кладовая)	1	существ.
п. Южный			
Учреждения образования			
36	МОУ начальная школа, ул. Гагарина 61	1	существ.
37	МОУ СОШ, ул. Гагарина 63	1	существ.
38	МДОУ, ул. Гагарина 59	1	существ.
Учреждения здравоохранения и социального обеспечения			
39	ФАП, ул. Гагарина 65	1	существ.
40	Аптека, ул. Гагарина	1	1 очередь
Учреждения культуры и искусства			
41	Клуб и библиотека, ул. Гагарина 40	1	существ.
Предприятия торговли и общественного питания			
42	Универсам, ул. Гагарина 26	1	существ.
43	Магазин	1	существ.
44	Магазин	3	расчетный срок
Религиозные организации			
45	Католическая кирха, ул. Гагарина 40	1	существ.
Учреждения и предприятия бытового обслуживания			
46	Банно-прачечный комплекс, ул. Гагарина 14	1	законсерв.
Физкультурно-оздоровительные объекты			
47	Спортивная площадка	1	расчетный срок
Административно-деловые и хозяйственные учреждения			
48	ФГУП "Почта России" отделение почтовой связи, ул. Гагарина 67	1	существ.
49	АТС, ул. Гагарина 61	1	существ.

УСЛОВНЫЕ ОБОЗНАЧЕНИЯ

Проектируемые	Существующие	Границы
		- границы Ростовской области
		- граница Азовского района
		- граница Елизаветовского сельского поселения
		- граница населенного пункта
		Зоны в границах сельского поселения
		- земли сельскохозяйственного назначения, пашни
		- крестьянские фермерские хозяйства
		- садоводческие товарищества
		- плодовые питомники
		- пастбища
		- рекреационные территории
		- лесополосы
		- степи, дуга
		- водные пространства
		- заболоченные территории

Проектируемые	Существующие	Зоны населённых пунктов
		- территория жилой застройки
		- территория муниципальной жилой застройки
		- территории общественной застройки
		- территории детских дошкольных и общеобразовательных учреждений
		- территории объектов социального и коммунально-бытового обслуживания
		- территории зелёных насаждений общего пользования
		- рекреационные территории
		- зоны застройки общественно-деловых центров
		Производственные зоны
		- производственные и коммунально-складские зоны
		- производственные и складские зоны сельскохозяйственного назначения
		- зона глиняного карьера
		- не действующие карьеры
		Зоны специального назначения
		- кладбище традиционного захоронения
		- скотомогильники (сибирязвенные захоронения)
		- скотомогильники (биотермические ямы)
		Археологические памятники
		- памятники археологии (курганы)

Проектируемые	Существующие	Транспортная инфраструктура
		- мосты, путепроводы
		- автодороги регионального значения
		- автодороги межмуниципального значения
		- автодороги местного значения
		- главные улицы
		- улицы в жилой застройке, основные
		- улицы в жилой застройке, второстепенные
		- дороги полевые, лесные
		- автозаправочная станция
		Объекты инженерной инфраструктуры
		- электростанция
		- водонапорные башни с санитарно-защитной зоной
		- проектируемые локальные очистные сооружения канализации
		- проектируемые очистные сооружения дождевой канализации
		- проектируемые сооружения механической очистки сточных вод дождевой канализации

						5-19		
						Проект внесения изменений в генеральный план Елизаветовского сельского поселения Азовского района Ростовской области		
						Генеральный план		
						Генеральный план развития сельского поселения (основной чертеж)		
						М 1:25 000		
						"ГЕО-МЕТРИЯ"		
						ИП Воробьева В.А.		